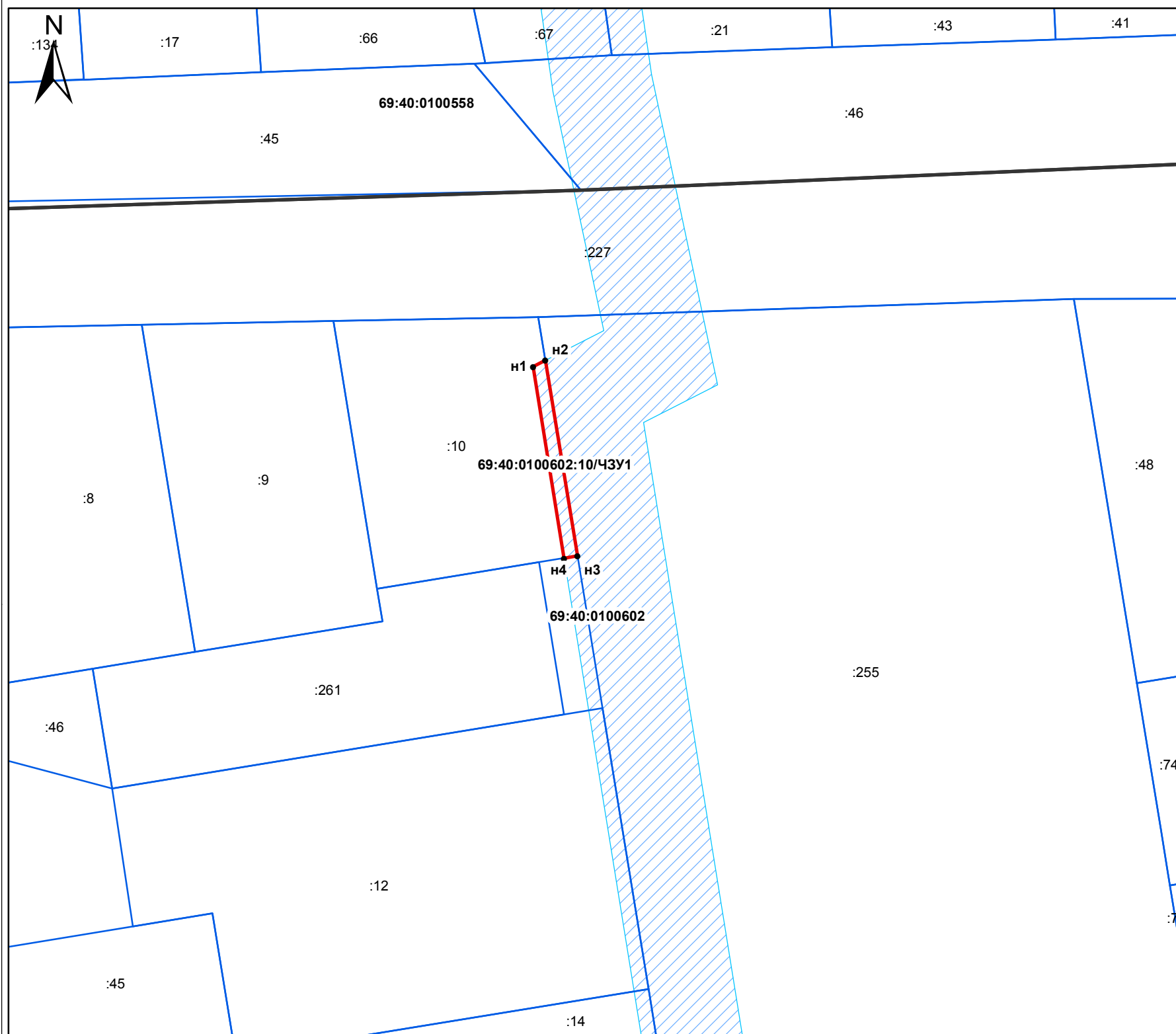


# СХЕМА РАСПОЛОЖЕНИЯ ГРАНИЦ ПУБЛИЧНОГО СЕРВИТУТА

Приложение №9 к постановлению  
Администрации города Твери от \_\_\_\_\_ № \_\_\_\_\_



Система координат: МСК-69

Условный номер земельного участка	69:40:0100602:10/ЧЗУ1	
Площадь земельного участка	26 м2	
Обозначение характерных точек границ	Координаты ,м	
	X	Y
1	2	3
n1	292276,04	2277563,43
n2	292276,66	2277564,66
n3	292257,09	2277567,87
n4	292256,87	2277566,54
n1	292276,04	2277563,43

**Условные обозначения:**

- Характерные точки границы
- ▭ (красная линия) Образуемые границы части земельного участка
- ▭ (черная линия) Границы кадастровых кварталов
- ▭ (синяя линия) Существующие границы земельного участка
- ▭ (голубая штриховка) Охранная зона водовода

69:40:0100602 - номер кадастрового квартала  
 69:40:0100602:10/ЧЗУ1 - условный номер части земельного участка  
 :10 - кадастровый номер существующего земельного участка

Масштаб 1:500

Начальник департамента управления имуществом и земельными ресурсами администрации г.Твери

П.В.Иванов